

تغییر برنامه‌ی اصلی PLC های PAC 7000 (Updating Firmware)

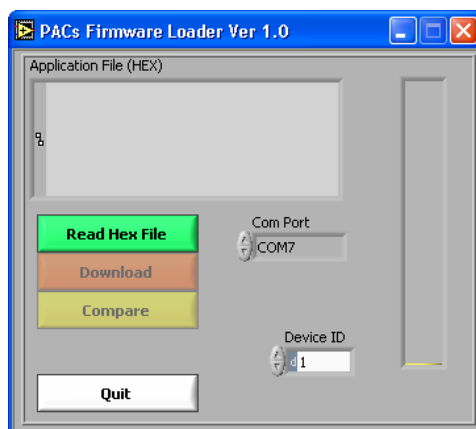
در منوی دستگاه، از گزینه‌ی *Updating Firmware* برای تغییر *Firmware* سیستم استفاده می‌شود. بدین منظور، ابتدا دستگاه را در وضعیت *Stop* قرار داده و سپس آن را روشن نمایید.

توجه: در نظر داشته باشید حتماً دستگاه را در وضعیت *Stop* قرار داده، بعد دستگاه را روشن کنید. همچنین لازم است ارتباط دستگاه با دستگاه‌های دیگر غیر از کامپیوتر قطع باشد.

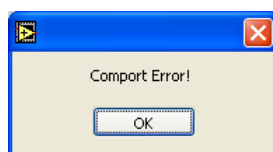
بعد از روشن کردن دستگاه و انتخاب گزینه‌ی *Updating Firmware*، صفحه‌ی زیر روی صفحه نمایش ظاهر می‌شود. در این صفحه *ID* دستگاه نشان داده شده که باید با *ID* به کار رفته در برنامه‌ی تغییر *Firmware*، یکسان باشد.



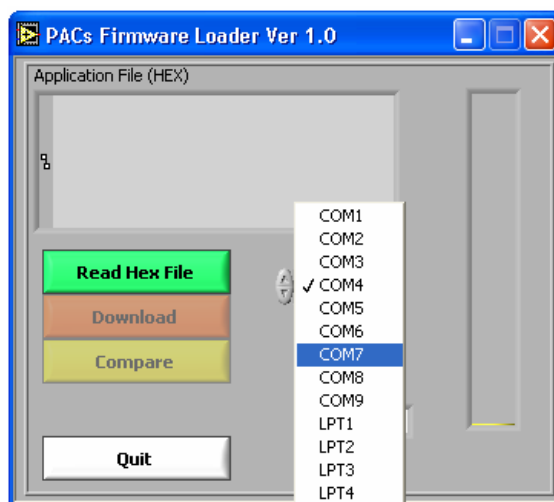
بعد از روشن کردن دستگاه و انتخاب گزینه‌ی *Updating Firmware*، نوبت به اجرای برنامه‌ی تغییر *Firmware* می‌رسد. این برنامه را که یک فایل *LabVIEW* است، اجرا نمایید. با اجرای آن صفحه‌ی زیر روی صفحه نمایش ظاهر می‌شود. در این صفحه، *Comport* و *ID* دستگاه را تصحیح کنید.



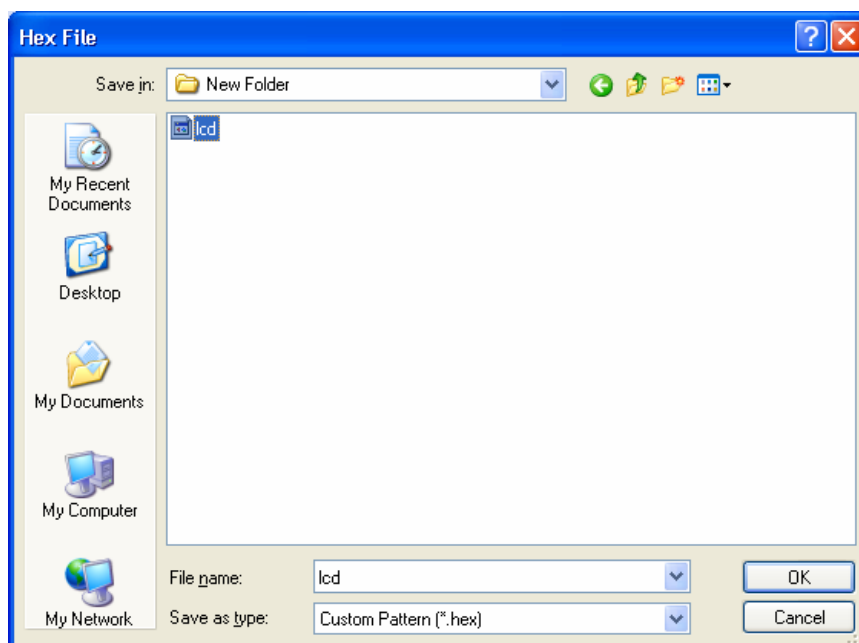
چنانچه *Comport* صحیح نباشد به محض اجرای برنامه، پیغام زیر روی صفحه نمایش ظاهر می‌شود.



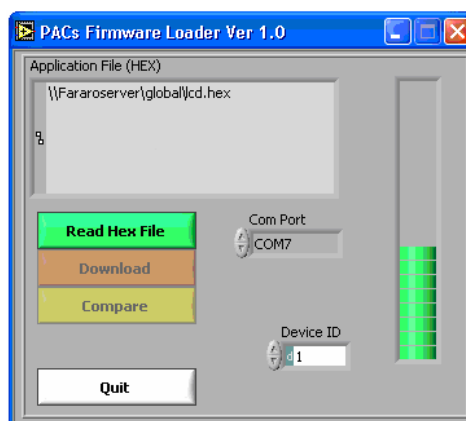
برای تصحیح *Comport* روی آن کلیک کرده و *Comport* صحیح را انتخاب نمایید.



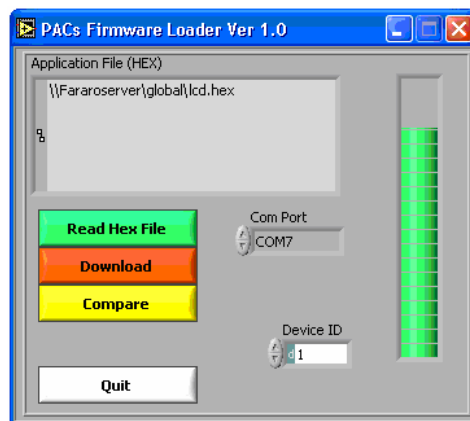
با انتخاب گزینه‌ی *Read Hex File*، صفحه‌ی جدیدی باز می‌شود که در آن فایل *Hex* برنامه‌ی موردنظر را انتخاب می‌کنیم.



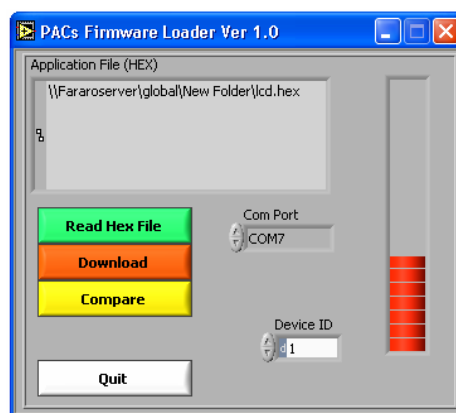
با انتخاب فایل *Hex* برنامه‌ی موردنظر، اسم و آدرس آن در کادر بالای صفحه ظاهر شده و مستطیل سمت راست شروع به پر شدن با رنگ سبز می‌کند.



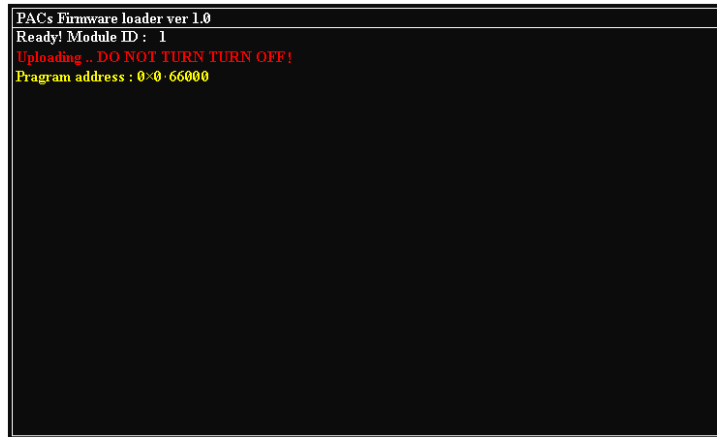
در این مرحله، مستطیل کنار صفحه به نسبتی که حافظه‌ی مربوطه در سیستم اشغال شود، پر خواهد شد. بعد از اتمام این مرحله، گزینه‌های دیگر (*Download* و *Compare*)، فعال می‌شوند.



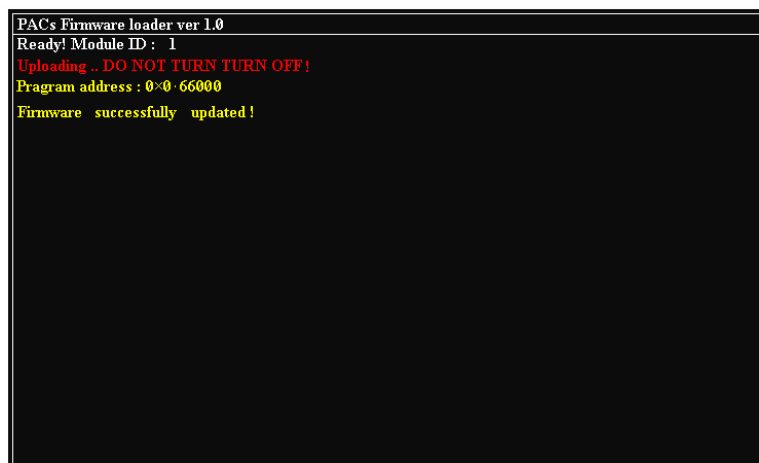
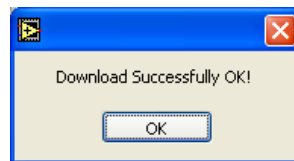
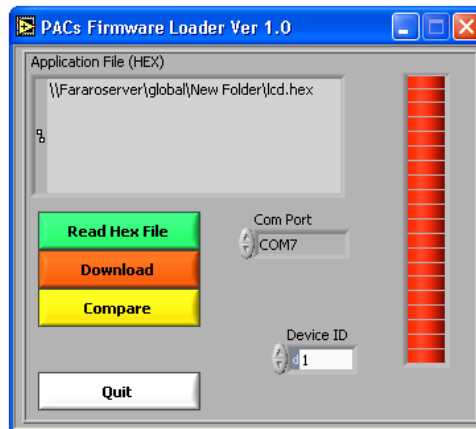
برای شروع *Download* برنامه‌ی این گزینه را انتخاب کنید. با شروع *Download*، مستطیل کنار صفحه شروع به پر شدن با رنگ قرمز می‌کند.



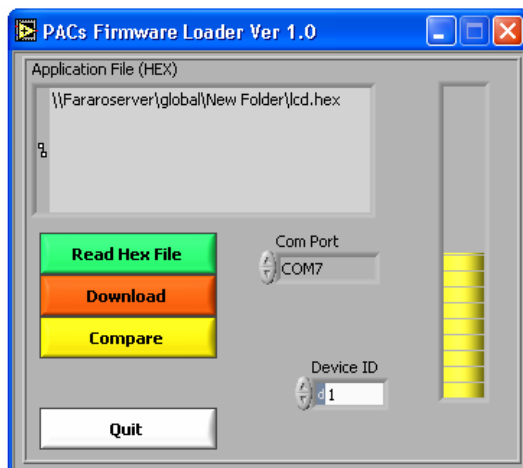
همچنین صفحه نمایش دستگاہ به صورت زیر خواهد بود:



بعد از *Download* برنامه، پیام‌های زیر در برنامه و روی صفحه نمایش ظاهر می‌شود:

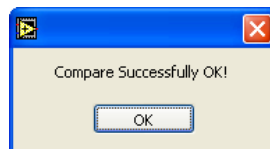
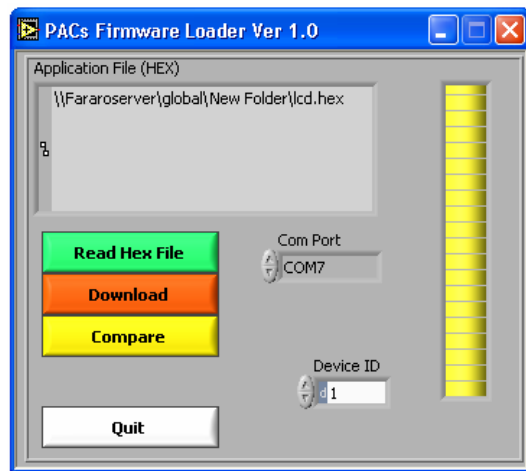


بعد از اتمام *Download* برنامه، گزینهی *Compare* را انتخاب کنید. با انتخاب این گزینه، برنامه‌ی دستگاه با برنامه‌ی اصلی مقایسه می‌شود تا از صحت از صحت تغییر *Firmware* دستگاه مطمئن شوید. هنگام *Compare* برنامه، مستطیل کنار صفحه به رنگ زرد پر می‌شود.



```
PACs Firmware loader ver 1.0
Ready! Module ID : 1
Uploading .. DO NOT TURN TURN OFF !
Program address : 0x0·66000
Firmware successfully updated !
Compare adress : 0x00066080
```

بعد از اتمام *Compare* برنامه ، پیام‌های زیر در برنامه و صفحه نمایش ظاهر می‌شود:



```
PACs Firmware loader ver 1.0
Ready! Module ID : 1
Uploading .. DO NOT TURN TURN OFF!
Program address : 0x0 66000
Firmware successfully updated!
Compare adress : 0x00066080
Compare OK , Please restart system. !
```

به این ترتیب *Upload* برنامه‌ی اصلی دستگاه به پایان می‌رسد. حالا دستگاه را یکبار *Restart* نمایید تا بتوانید با برنامه‌ی جدید کار کنید.